

NUTZEN SIE DIE DYNAMIK.



amQuality

Microsoft Dynamics Lösung für  
die Qualitätssicherung

# INTEGRIERTE SPEZIALLÖSUNG AUF BASIS VON MICROSOFT DYNAMICS NAV

## Erfolgsfaktor Software

Microsoft Dynamics ist die Produktlinie der Unternehmenssoftware (ERP) von Microsoft. Schaffen Sie mit Microsoft Dynamics und der vollständig integrierten Speziallösung amQuality für Qualitätssicherung ein produktives Arbeitsumfeld, steigern Sie die Effizienz Ihrer Mitarbeiter und sichern Sie langfristig den Erfolg Ihres Unternehmens.

- Vollständig integrierte und modular aufgebaute Gesamtlösung
- Bereits im Standard werden branchenspezifische Geschäftsprozesse abgebildet.
- Zukunftssichere Lösung durch garantierte Weiterentwicklung
- Einfache und intuitive Bedienung auf bekannter Microsoft-Oberfläche



Abbildung: amQuality – Die integrierte Speziallösung auf Basis Microsoft Dynamics NAV

# amQuality – DIE SPEZIALLÖSUNG FÜR EINE ERFOLGREICHE QUALITÄTSSICHERUNG

## Garantierte Qualität

In immer globaler werdenden Märkten können Unternehmen nur dann langfristig bestehen, wenn die erzeugten Waren oder angebotenen Dienstleistungen die Kundenerwartungen erfüllen. Das ist nicht ganz einfach, denn der Qualitätsanspruch der Käufer wächst ständig. Um diesen Anspruch erfüllen zu können, benötigen Sie die Sicherheit, dass nur einwandfreie Produkte ausgeliefert werden.

amball business-software hat mit amQuality ein Modul entwickelt, mit dem Sie Ihre Prüfungstätigkeiten schnell und zuverlässig durchführen können – für garantierte Qualität. Eine solche Methode ist in der internationalen Normenreihe ISO 9000-9004 beschrieben. Hier wurde der Begriff Qualitätsmanagementsystem definiert, der die Aufbau- und Ablauforganisation sowie die erforderlichen Mittel zur einheitlichen und gezielten Durchführung der Qualitätssicherung festlegt. Nach dieser Norm zertifizierte Unternehmen müssen Prüfungstätigkeiten zum Nachweis der Produktqualität durchführen und dokumentieren.



Abbildung: Rollcenter QS-Manager

## Unsere Lösung bietet:

- Eingangsprüfung
- Zwischenprüfung
- Endprüfung
- Ausgangsprüfung
- Erstmusterprüfung

## Highlights der Lösung

- Vollständig integrierte und modular aufgebaute Gesamtlösung
- Bereits im Standard werden branchenspezifische Geschäftsprozesse abgebildet
- Zukunftssichere Lösung durch garantierte Weiterentwicklung
- Einfache und intuitive Bedienung auf bekannter Microsoft-Oberfläche
- Unabhängige Prüfpläne
- Prüfplanversionierung
- Mehrsprachige parametrisierbare Prüfmerkmale
- Stichprobensystem
- Merkmalsbasierte Variation der Prüfschärfe
- Skip-Lot-Verfahren
- Automatische Umlagerung zu prüfender oder gesperrter Artikel
- Prüfmittelüberwachung
- Kalibrierung
- Überwachung der Kalibriertermine
- Dokumentation der Prüfergebnisse
- Erstellung von Prüfberichten
- Lieferantenbewertung
- Messwernerfassung
- Messmittelanbindung
- Prüfplanimport/Schnittstelle externe Stempelsoftware

# VERBESSERTE QUALITÄT ERHÖHT DIE PRODUKTIVITÄT

## Prüfmittelüberwachung

Die für die Qualitätsprüfung erforderlichen Prüfmittel können Sie im Modul anlegen und verwalten. Vorgaben zur Kalibrierung der Messinstrumente können definiert und das Ergebnis dokumentiert werden. Das nächste Kalibrierdatum wird automatisch berechnet. So haben Sie immer den Überblick, welche Prüfmittel zur Verfügung stehen.

## Prüfpläne

Mit dem Qualitätssicherungsmodul erstellen Sie Prüfpläne (Abbildung Prüfplan) und ordnen diese einem beliebigen Artikel oder Arbeitsgang zu. Für jeden Prüfplan können Sie eine Stichprobenvorschrift hinterlegen. Anhand dieser Stichprobenvorschrift werden die Prüfmengen für eine bestimmte Liefer- oder Fertigungsmenge automatisch berechnet. Und Sie können sicher sein, dass Ihre Qualität stimmt. Wiederkehrende Prüfmerkmale können Sie in einem Katalog mehrsprachig verwalten. Durch die Angabe einer Referenz werden die Sollwerte automatisch aus den Artikelstammdaten übernommen.

## Prüfplanversionen

Mit der Versionsverwaltung erstellen Sie Versionen Ihrer Prüfpläne, die abhängig vom Datum aktiviert werden. So können Sie flexibel auf Veränderungen reagieren.

## Prüfschärfe

Für die Prüfschärfe stehen die Optionen „Verschärft“, „Normal“ und „Reduziert“ zur Verfügung. Für jede Prüfschärfe können entsprechende Stichprobenvorschriften festgelegt werden. Um die Prüfschärfe zu wechseln, werden über frei definierbare Sprunganweisungen je nach Artikel und/oder Kreditor die erforderlichen Freigaben festgelegt.

## Skip-Lot-Funktion

Die Skip-Lot-Funktionalität erlaubt Ihnen einzelne Prüfungen zu überspringen. So können Sie z. B. für zuverlässige Lieferanten bei kalkulierbarem Risiko den Prüfaufwand reduzieren.

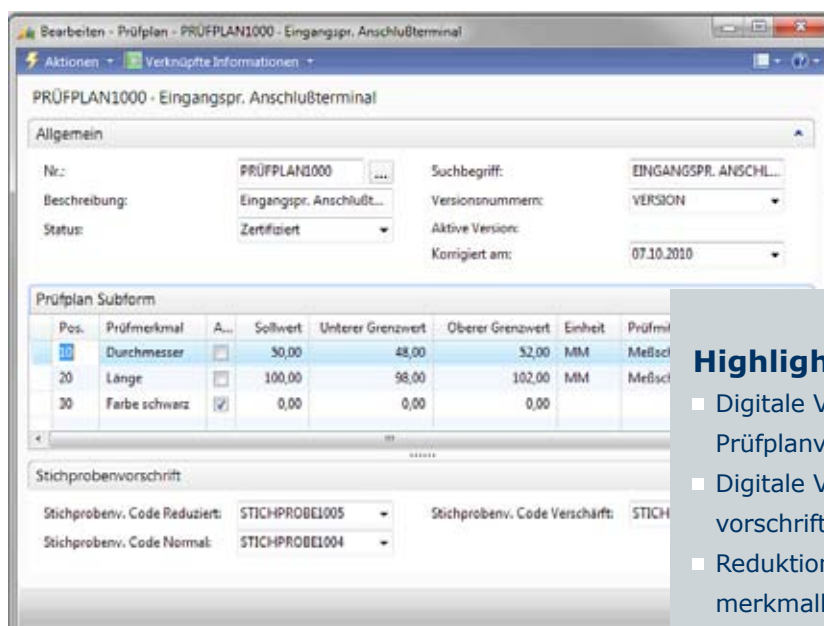


Abbildung: Prüfplan

## Highlights

- Digitale Verwaltung von Prüfplänen und Prüfplanversionen
- Digitale Verwaltung von Stichprobenvorschriften
- Reduktion des Prüfaufwands durch merkmalsbasierte Bewertung und Skip-Lot/Skip-Item Möglichkeiten

## Stichprobenvorschriften

Die zu entnehmenden Prüfmengen einer Wareneingangsmenge werden durch Stichprobenvorschriften gesteuert. Sie können abhängig von einer Staffellung Annahmezahlen und Rückweiszahlen im System festlegen. Annahmezahlen und Stichprobengröße können auch prozentual eingegeben werden. Die Stichprobenvorschrift kann für eine von drei Prüfschärfen erfasst werden.

## Toleranzverwaltung

Die Toleranzverwaltung ermöglicht das Verwalten von Freimaßen und Passungen. Sie können entweder eine Toleranzklasse für das gesamte Unternehmen festlegen oder im Prüfplan für einzelne Merkmale die Toleranzklasse individuell definieren. Mit Hilfe der hinterlegten Normen werden dann basierend auf den Sollwert die unteren und oberen Grenzwerte systemgestützt berechnet und vorgeschlagen.

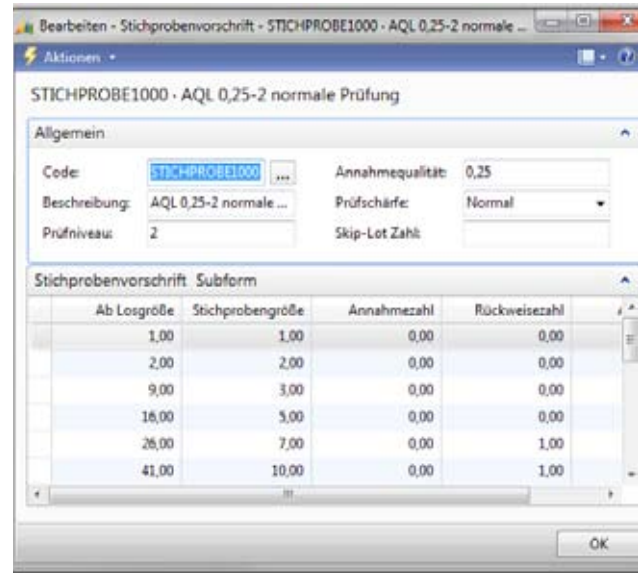


Abbildung: Stichprobenvorschrift

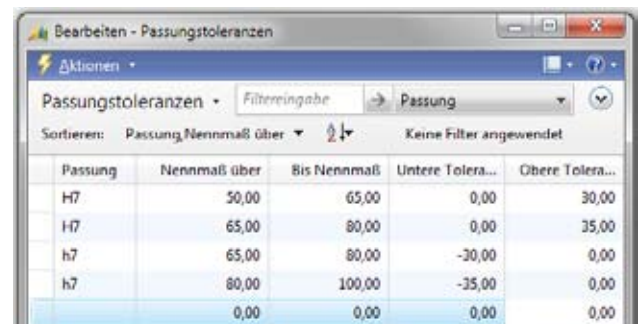


Abbildung: Toleranzverwaltung

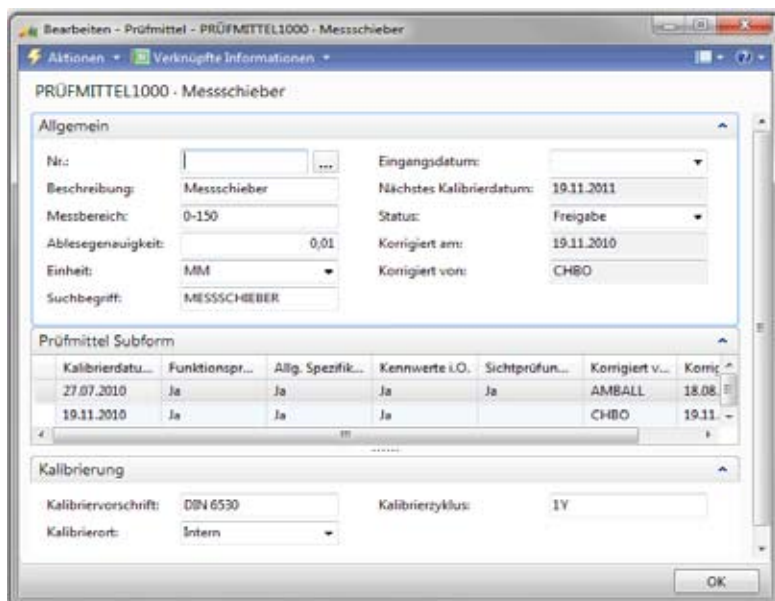


Abbildung: Prüfmittel

## Prüfmittelverwaltung

Die integrierte Prüfmittelverwaltung ermöglicht Ihnen die Überwachung und Verwendung von Prüfmitteln. Es kann in einem Prüfplan pro Merkmal das Prüfmittel zur Messung des Wertes hinterlegt werden. Somit ist der Mitarbeiter stets über das einzusetzende Prüfmittel informiert. Prüfmittel können gegenüber festzulegenden Kalibriervorschriften geprüft werden. Ein hinterlegtes Zeitintervall ermöglicht Ihnen die schnelle Information über anstehende Kalibrierungen. Sie entscheiden zentral über die Freigabe und Sperrung von Prüfmitteln in allen Bereichen der Anwendung. Die datumbasierte Erfassung von Kalibrierergebnissen wird vom System unterstützt und dient als Nachweis für Audits.

# TRANSPARENZ UND QUALITÄT IM PRODUKTIONSPROZESS

## Eingangsprüfung

Für jede eingegangene Lieferung können Sie auf Basis eines Prüfplans eine aktuelle Prüfung erstellen. Die Prüfmerkmale und ihre Ausprägungen werden aus dem zugeordneten Prüfplan übernommen.

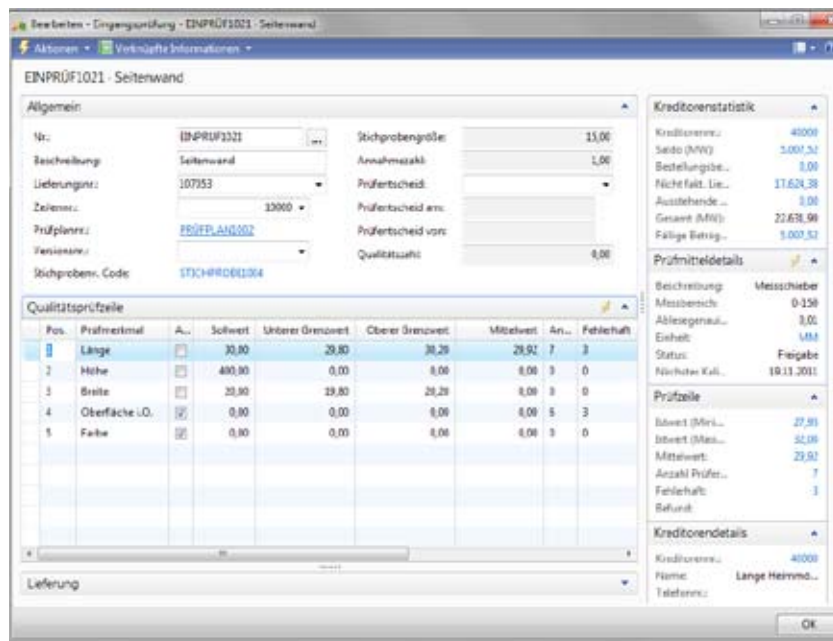


Abbildung: Eingangsprüfung

Zu jedem Prüfteil können Sie die Istwerte dokumentieren. Zur Identifikation der Prüfteile haben Sie die Möglichkeit, zu den Istwerten eine Prüfteilnummer zu vergeben. Aus den Werten berechnet das System automatisch statistische Kenngrößen wie den minimalen und den maximalen Istwert sowie den Mittelwert. Für jede Prüfposition können Sie als Befund „In Ordnung“, „Neben-“, „Haupt-“ oder „Kritischer Fehler“ eintragen. Auf dieser Basis wird eine Qualitätszahl berechnet, anhand derer Sie schnell eine Aussage über die Qualität der Lieferung treffen und gleich mit Freigabe oder Sperre der Lieferung reagieren können.

## Zwischenprüfung

Eine Zwischenprüfung wird analog zur Eingangsprüfung erstellt. Einziger Unterschied: Die Zwischenprüfung bezieht sich auf einen Arbeitsgang des Fertigungsauftrags. Sie kann mehrmals für Arbeitsgänge eines Fertigungsauftrags durchgeführt werden.

## Endprüfung

Die Endprüfung bezieht sich auf Fertigungsartikel. Dabei macht es keinen Unterschied, ob der Fertigungsauftrag schon beendet ist oder sich noch in Arbeit befindet.

## Ausgangsprüfung

Die Ausgangsprüfung ist eine Ergänzung zu den genannten Prüfungsarten. Für jeden Verkaufsartikel können Sie eine zusätzliche Prüfung definieren. Damit sind Sie in der Lage, z. B. für den Versand

verpackungsspezifische Kriterien festzulegen und deren Erfüllung zu dokumentieren. Gegenüber Ihren Kunden haben Sie so den Nachweis, dass die Ware ordnungsgemäß ausgeliefert wurde.

## Erstmusterprüfung

Die Erstmusterprüfung ist die Prüfung für zukünftige Artikel. Diese dient sowohl zum Prüfen als auch zur Ausarbeitung von Prüfplänen für spätere Wareneingänge. Die Erstmusterprüfung wird logistisch unabhängig durchgeführt. Gegenüber dem Lieferanten dient diese als Dokumentation der vereinbarten und geprüften Spezifikationen.

## Lieferantenbewertung

Die Lieferantenbewertung erlaubt über die Einrichtung und Gewichtung von fünf separaten Kriterien eine sofortige Bewertung Ihres Lieferantenstamms.

Sie können für Ihr Unternehmen Kriterien und Faktoren für Mengentreue, Termintreue, Anzahl Teillieferungen und Ergebnis Auditbewertung konfigurieren und gewichten. Ein besonderes Highlight des integrierten Systems ist, dass die Bewertung ohne zusätzliche Benutzereingabe im Beschaffungsprozess erfolgen kann.

Nach erfolgter Lieferantenbewertung kann eine individuelle Klassifikation Ihrer Lieferanten nach beispielsweise A-, B-, C-Lieferant stattfinden. Diese Einstufung erkennen Sie zukünftig direkt bei der Auswahl des Kreditors.

**AUDIT1001**

Allgemein

Nr.:  Status:

Beschreibung:  Beendet am:

Kreditorennr.:  Beendet von:

Auditleiter:  Durchschn. Bewertungszahl:

Audittermin:  Erreichte Bewertungszahl:

Suchbegriff:  Max. erreichb. Bewertungszahl:

Auditzeile Subform

Auditcode	Gewichtung %	Beschreibung	Bewertung
FINANZEN	0,30	Finanzkraft	
INNOVATION	0,10	Innovationspotenz	
KOOPERATIO	0,05	Kooperationsfähigkeit	
PREIS	0,25	Preis / Kosten	
SERVICE	0,00	Lieferservice	

Abbildung: Audit

## Audit

In einem Bewertungsprofil können Sie frei definierbare Kriterien festlegen und für Ihre Lieferanten Audits planen, erfassen und dokumentieren. Die Bewertung nach Gewichtungsfaktoren erlaubt eine über den Lieferantenstamm vergleichbare Einstufung weicher, indirekt messbarer Faktoren.

**Bearbeiten - Terminabweichung**

Aktionen

Terminabweichung

Filtereingabe → Abweichung ab

Abweichung...	Bewertungszahl
-20D	20,00
-4D	80,00
0D	100,00
1D	100,00
2D	90,00
3D	80,00
4D	70,00
7D	40,00
80D	10,00

Abbildung: Terminabweichung

## Highlights

- Liefermengen (Mengentreue)
- Liefertermine (Termintreue)
- Lieferanmahnungen
- Teillieferungen
- Planung und Dokumentation von Audits
- Frei wählbare Kriterien für weiche Faktoren
- Einstufungscodes
- Vergleichbare Bewertung

# MICROSOFT DYNAMICS NAV FÜR EINE SOLIDE BASIS



## Ihren Mitarbeitern vertraut

Microsoft Dynamics funktioniert wie andere Microsoft-Software, die Ihnen und Ihren Mitarbeitern bereits vertraut ist.

## Leicht zu integrieren

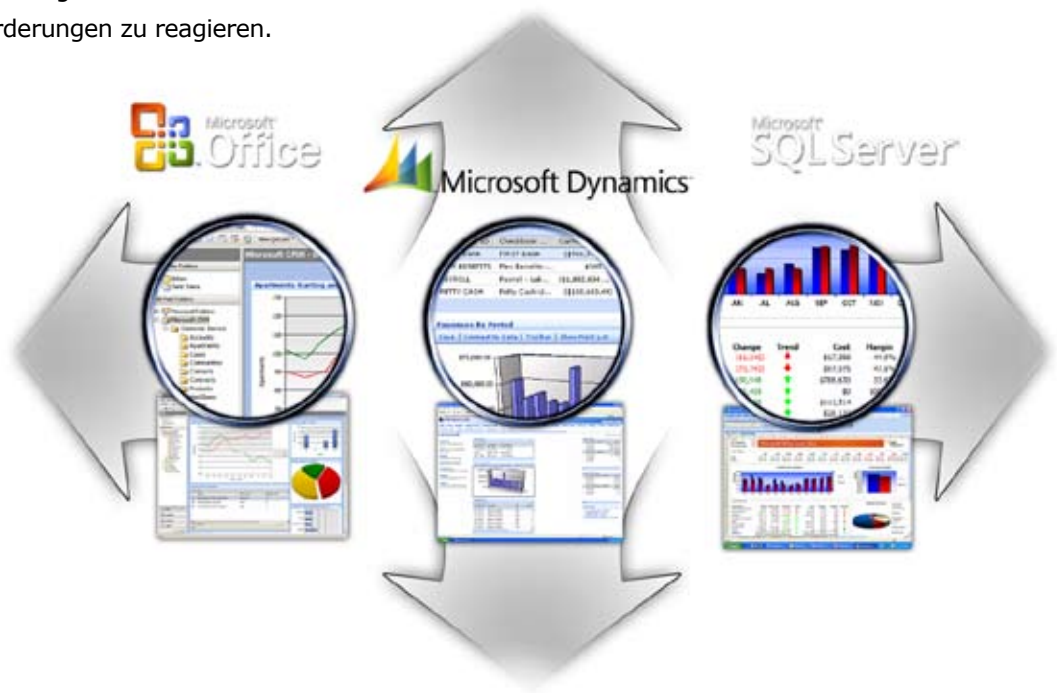
Microsoft Dynamics basiert auf denselben Technologien wie Ihre derzeitigen Microsoft-Systeme.



# MICROSOFT DYNAMICS NAV FÜR EINE SOLIDE BASIS

## Basis sicherer Entscheidungen

Microsoft Dynamics ermöglicht es Ihnen, schnell und flexibel auf geänderte geschäftliche Anforderungen zu reagieren.



## Erfolgreichstes ERP-Produkt im Mittelstand

Microsoft Dynamics bedeutet Investitionssicherheit durch

- mehr als 73.000 Kunden weltweit,
- mehr als 13.500 Kunden in Deutschland sowie
- Installationen in mehr als 150 Ländern und langfristig ausgerichtete Weiterentwicklung sowie
- Supportgarantien.

# AMBALL BUSINESS-SOFTWARE KOMPETENZ IN DER QUALITÄTSSICHERUNG

## Qualität ist ein Erfolgsfaktor

Qualität hat seinen Preis. Die Komplettlösung im Bereich Qualitätssicherung für Microsoft Dynamics NAV dagegen ist effizient, profitabel und zahlt sich aus.

Unsere Mitarbeiter verfügen über mehr als 10 Jahre Know-how in der Umsetzung von Softwareprojekten mit amQuality und Microsoft Dynamics NAV. Die in zahlreichen Projekten gewonnenen Erfahrungen fließen konsequent in die Weiterentwicklung von amQuality ein – für Ihr Projekt.

## REFERENZKUNDEN

- **DYWIDAG-Systems International GmbH**  
 D-85716 Unterschleißheim  
[www.dywidag-systems.com](http://www.dywidag-systems.com)
- **Flensburger Brauerei**  
Emil Petersen GmbH & Co. KG  
 D-24937 Flensburg  
[www.flens.de](http://www.flens.de)
- **Menck GmbH**  
 D-24568 Kaltenkirchen  
[www.menck.com](http://www.menck.com)
- **Bernd Münstermann GmbH & Co. KG**  
 D-48291 Telgte  
[www.muenstermann.com](http://www.muenstermann.com)

# AMBALL BUSINESS-SOFTWARE IHR PARTNER SEIT ÜBER 30 JAHREN

Um ein modernes Informationssystem optimal nutzen zu können, bedarf es einer qualifizierten Dienstleistung: Es geht um fundierte Beratung, kompetente Umsetzung und dauerhaften Service. amball business-software ist im Dienstleistungs- und Servicesektor bekannt für Kompetenz bei der ganzheitlichen Einführung integrierter Systeme und versteht sich als Komplettanbieter für Software, Technologie und Dienstleistungen. Gefordert sind organisatorische und betriebswirtschaftliche Beratungen.

Seit über 30 Jahren gelingt es amball, ERP-Projekte in hoher Qualität und innerhalb der gesetzten Zeit- und Budgetrahmen einzuführen. So ist eine Projektmethodik entstanden, die auf langjährige Erfahrungen baut und so eine optimale Voraussetzung für erfolgreiche Projektrealisierung ist. Alle amball-Mitarbeiter haben

fundierte Branchenkenntnisse und betriebswirtschaftliche Erfahrungen und bilden sich laufend weiter. Als Gold Certified Partner der Microsoft sind wir bei amball dem hohen Qualitäts-Standard verpflichtet.

Wir durchlaufen und bestehen jährlich erfolgreich das Microsoft Zertifizierungsprogramm, das auch die Fachkompetenz der Partner-Mitarbeiter prüft. Zu den angebotenen Business-Lösungen gehören unter anderem Microsoft Dynamics NAV und Microsoft Dynamics CRM sowie verschiedene Branchenlösungen. Abgerundet wird das Lösungsangebot durch Produkte im Bereich Enterprise

Content Management und Business Intelligence.

Geben Sie Ihr Projekt vertrauensvoll in erfahrene Hände. amball business-software ist einer der führenden Partner für Microsoft Dynamics-Lösungen.



Weitere Informationen finden Sie unter

[www.amball.de](http://www.amball.de)

**Weitere Informationen unter:**

+ 49 (0) 911/527 97-0

[www.amball.de](http://www.amball.de)

**amball business software**

Nordostpark 12-14 | D-90411 Nürnberg

Phone +49 (0) 911/527 97-0 | Fax +49 (0) 911/527 97-50

[info@amball.de](mailto:info@amball.de) | [www.amball.de](http://www.amball.de)

