

## >> Die Highlights

Der Einsatz von amProject Cube bietet folgende Vorteile:

- Einfacher Zugriff auf die relevanten Informationen
- Konsistente Auswertungen nach unterschiedlichen Aspekten
- Schnelles und flexibles Ad-hoc-Reporting
- Kürzere Durchlaufzeiten bei der Erstellung von Standardberichten
- Veröffentlichung, Verteilung und Versendung von Berichten
- Grafische Darstellung und flexible Navigation

## Flexibles Reporting, erweiterte Analysen für Projektabwicklung und -controlling amProject Cube

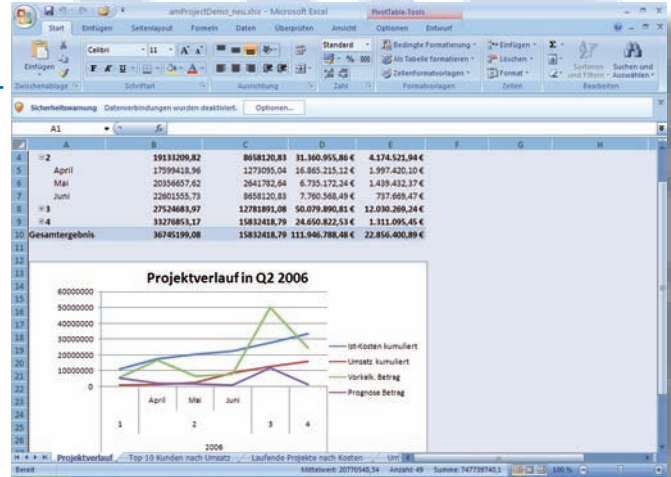
Damit Sie schnell operative und strategische Entscheidungen treffen können, brauchen Sie eine fundierte Berichterstellung und Analysen. Die flexible Betrachtung wichtiger Kennzahlen aus verschiedenen Perspektiven verschafft Ihrem Unternehmen klare Vorteile hinsichtlich der Produktivität und der Wettbewerbsfähigkeit.

Der Zeitaufwand für die Datenbeschaffung und -aufbereitung reduziert sich mit der Business-Intelligence-Lösung amProject Cube deutlich, denn die relevanten Daten stehen Ihren Mitarbeitern auf Knopfdruck zur Verfügung. Die gewonnenen Informationen lassen sich schnell und einfach im betriebswirtschaftlichen Gesamtkontext darstellen und interpretieren. Kosteneinspar-Potenziale sind einfach zu erkennen, ebenso wie spezifische Kundenbedürfnisse und Marktentwicklungen.

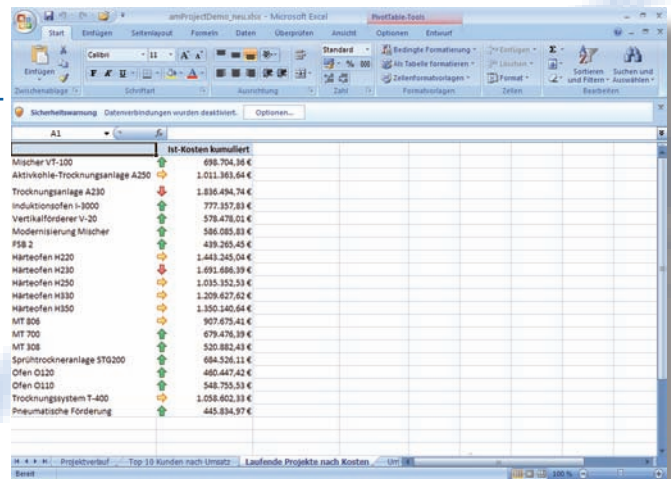
# Beispiele für typische Fragestellungen

Derartige Fragen und viele andere kann man jetzt mit nur wenigen Mausklicks leicht beantworten:

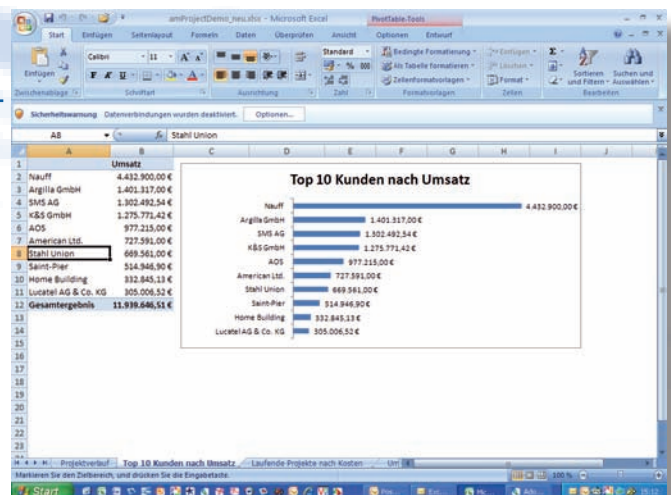
Wie ist der Projektverlauf im zweiten Quartal 2006?



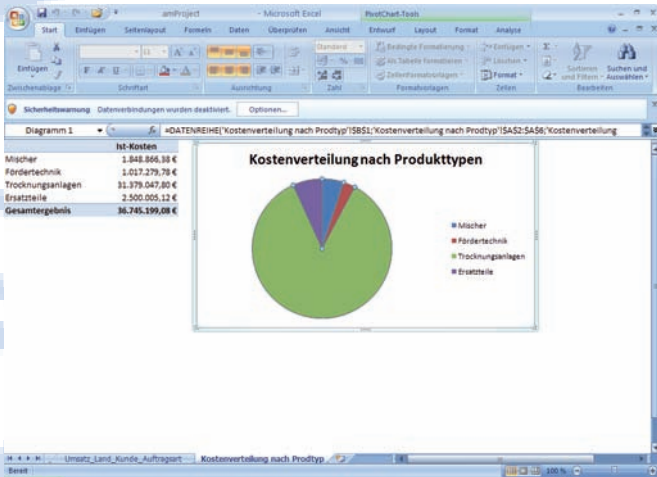
Bei welchen Projekten liegen die Kosten im kritischen Bereich?



Mit welchen zehn Kunden macht das Unternehmen besonders viel Umsatz?



Wie verteilen sich die Kosten nach Produkttypen?



Auf welche Länder/Kunden/Auftragsarten verteilt sich Umsatz im Jahr 2006?

	Ersatzteile	Systemgeschäft	Komponenten
AE Vereinigte Arabische Emirate	1.372,19 €	264.960,00 €	
AT Österreich	4.664,90 €	305.000,00 €	
BE Belgien	12.718,30 €	745.884,25 €	
CA Kanada		67.580,00 €	
CH Schweiz	69.329,65 €	362.920,45 €	
CZ Technische Republik	1.850,00 €	4.431.250,00 €	
DE Deutschland	407.449,28 €	6.427.441,80 €	2.559,20 €
AOS		977.215,00 €	
Argilla GmbH	96.317,00 €	1.305.000,00 €	
Home Building	272.538,00 €	80.307,13 €	
Celino Baustoffe	852,90 €	254.000,00 €	
eSS GmbH	6.125,00 €	1.269.646,42 €	
Saint-Pier	7.275,50 €	507.671,40 €	
SMS AG	13.610,50 €	1.299.727,30 €	600,00 €
SPS AG	10.790,38 €	218.088,09 €	1.879,20 €
Sun GmbH		230.000,00 €	
Lucatel AG & Co. KG		305.006,52 €	
GB Großbritannien	35.516,00 €	682.853,00 €	
NL Niederlande	36.471,00 €	0,00 €	
SI Slowenien		30.000,00 €	

### Analyse-Kriterien (Dimensionen)

Projekt  
 Zeit (Jahre, Quartale, Monate)  
 Auftragsart  
 Art (Material, Dienstleistung, Sonstiges)  
 Globale Dimension 1 (Kostenstelle)  
 Globale Dimension 2 (Kostenträger)  
 Land  
 Kunde  
 Projektleiter  
 Produkttyp  
 Verkäufer  
 Kalkulationstyp  
 Ressource

### Kennzahlen (Measures)

Projekt

- Ist-Kosten
- Umsatz
- Ressourcen Menge

Prognose

- Prognose Betrag
- Prognose Menge

Vorkalkulation

- Vorkalkulation Betrag
- Vorkalkulation Menge

Einkauf

- Obligo
- Wert im Haus



# Leistungsmerkmale

## Leistungsstarke Technik

amProject Cube basiert auf dem Datenbanksystem Microsoft SQL-Server 2005. Diese hochperformante Datenbank kombiniert eine relationale und eine multidimensionale Datenspeicherung. Zudem verfügt sie über ein ausgereiftes Data-Warehouse, Data-Mining sowie zahlreiche Sicherheitsfunktionen zum Schutz der Daten.

Die Business-Intelligence-Fähigkeit des SQL-Servers 2005 wird durch Services erweitert, die in amProject Cube integriert sind:

- **SQL-Server 2005 Integration Services**  
Sie bilden die unternehmensweite ETL-Plattform (Extract Transform Load) für die Integration von Informationen aus verschiedenen heterogenen Datenquellen. Enthalten ist zudem eine umfangreiche Bibliothek für Transformationen und Datenquellen. Die Trennung von Kontroll- und Datenfluss macht die Informationslogistik und die Datenversorgungs-Prozesse besonders übersichtlich.
- **SQL-Server 2005 Analysis Services**  
Sie bieten leistungsfähige Analyse- und Data-Mining-Funktionen und erlauben die Aufbereitung von Informationen in Form von multidimensionalen Analyse-Würfeln (OLAP-Cubes). Die Integration von OLAP (Online Analytical Processing) und relationalen Sichten wird durch die neue Technologie „Unified Dimensional Model“ (UDM) unterstützt. Die hohe Geschwindigkeit durch proaktives Caching und die Ausführung aller Berechnungen auf dem Server ermöglicht Business Intelligence in Real-Time. Für die Bereitstellung aussagekräftiger Kenngrößen zur Leistungsmessung kann man Key Performance Indikatoren (KPI) und berechnete Kennzahlen definieren. Die Analysis Services verfügen über mehreren Data-Mining-Algorithmen und Data Viewer out-of-the-box, auch für die Nutzung in eigenen Applikationen.
- **SQL-Server 2005 Reporting Services**  
Diese serverbasierte, einfach zu bedienende Berichtplattform ist ideal, um Daten ohne Umwege in standardisierte und interaktive Berichte zu verwandeln. Mit Hilfe von Abonnement-Funktionen kann man Analysen an große Benutzerkreise effizient verteilen. Die Berichte lassen sich in verschiedenen Formate (HTML, PDF, Excel, etc.) exportieren. Fachanwender können mit Hilfe des Report Builders eigene Berichte per Drag & Drop erstellen und im Internet publizieren.

## Weitere Informationen

Möchten Sie amProject Cube für Ihre tägliche Arbeit einsetzen? Unser Projektteam zeigt Ihnen gerne weitere Beispiele und macht Ihnen ein Angebot.

**Microsoft®**  
**GOLD CERTIFIED**  
Partner

## amProject Cubes: Kennzahlen mit Perspektivwechsel

Die Integration Services sorgen für den zeitlich gesteuerten Datentransfer aus der ERP-Produktivumgebung in den Data-Warehouse-Bereich des SQL-Servers 2005. Die volle Stärke der Business-Intelligence-Funktionen wird bei der Aggregation der relationalen Daten in das multidimensionale Datenmodell (Analyse-Würfel) erreicht. Dies geschieht mit Hilfe der Analysis Services, die zusätzlich eine Basis für spätere, benutzergesteuerte Ad-Hoc-Analysen und -Reportings darstellen. Vor allem die flexible Betrachtung wichtiger Kennzahlen aus verschiedenen Perspektiven überzeugt, denn bisher waren solche Auswertungen in Microsoft Dynamics NAV mit großem Aufwand verbunden.

Für einen webbasierten Zugriff auf die Auswertungen und für den Aufbau eines Berechtigungsmodells können Microsoft Reporting Services eingesetzt werden. Die einfacheren Analysen und Berichte kann man besonders flexibel im neuen Microsoft Excel 2007 erstellen. Auffälligkeiten sind durch bedingte Formatierung, Key-Performance-Indikatoren und erweiterte Such-Filterfunktionen noch schneller ersichtlicher. Drill-down-Funktionen machen künftig die Daten hinter den Kennzahlen für die Anwender transparent. Vom hoch-aggregierten Wert bis zur einzelnen Belegposition sind es nur wenige Mausklicks.

**amball business-software**  
Nordostpark 12-14  
D - 90411 Nürnberg  
Telefon +49 (0)9 11/5 27 97-0  
Telefax +49 (0)9 11/5 27 97-50  
E-Mail info@amball.de  
Internet www.amball.de